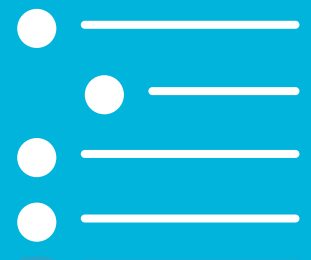


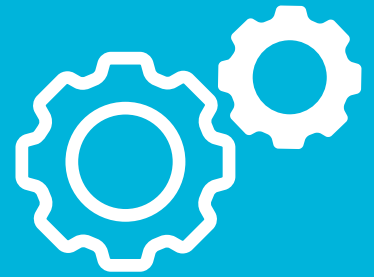
# tutorial

FOREXimf Trader User Guide



## Daftar Isi

Install FOREXimf Trader	02
Membuka Account	03
Membuka Demo Account	03
Membuka Real Account	03
Screen Utama FOREXimf Trader	03
Market Watch Window	03
Grafik / Chart	04
Perintah / Instruksi Dalam Trading	06
Pembukaan dan Penutupan Posisi	06
Penempatan/Modifikasi/Menghapus Stop Loss dan Take Profit	08
Penempatan/Modifikasi/Menghapus Trailing Stop	09
Penempatan/Modifikasi/Menghapus Pending Order	09
Dasar Melakukan Analisa Teknikal Chart	09
Support dan Resistance	09
Trendline	11
Channel	12
Fibonacci Retracement	13



# Install FOREXimf Trader

Untuk meng-install FOREXimf Trader, terlebih dahulu silahkan mendownload software FOREXimf Trader. Installer tersebut bisa Anda peroleh jika Anda sudah membuka demo account atau real account di FOREXimf.com.

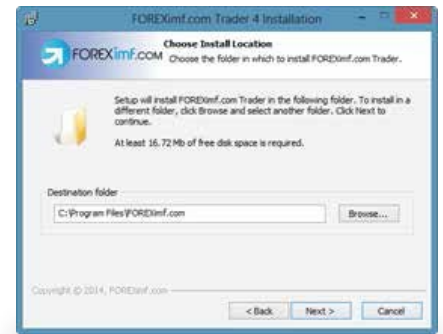
Langkah peng-install-an Forex IMF Trader :



**1** Run mt4setup.exe yang telah Anda download.



**2** Klik tombol "Next" setelah muncul kotak welcome.



**3** Pilih folder dan "program group" kemudian klik tombol Next.



**4** Klik "Next" pada kotak select shortcut



**5** Klik Tombol "Install" pada kotak Ready to Install



**6** Klik Tombol "Finish" setelah proses peng-installan selesai

Untuk memulai MetaTrader 4 anda dapat meng-klik pada "Start/Programs/FOREXimf Trader" atau pada double klik shortcut di desktop.



# Login ke FOREXimf Trader

Untuk masuk ke FOREXimf Trader, Anda harus melakukan perintah berikut:

1

Klik menu "File" di pojok kiri atas lalu Pilih "Login to Trade Account" di dalam software **FOREXimf** Trader.



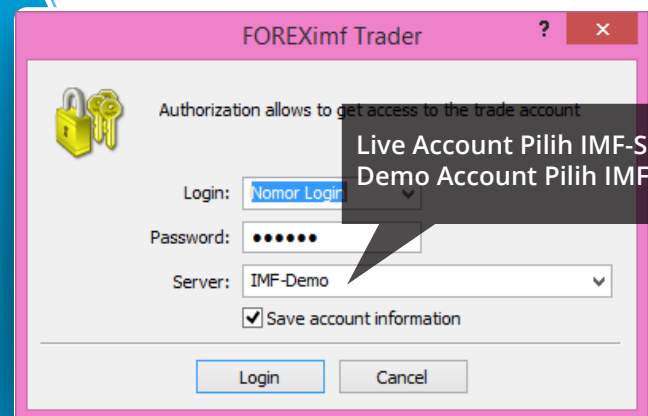
FOREXimf

2

Masukkan nomor Login dan Password Anda. Karena password sangat sensitif, huruf kecil, besar dan spasi dianggap berbeda), kemudian pilih Server lalu klik "Login".

Jika Anda memilih kotak "Save account information", maka Anda tidak perlu melakukan login lagi setiap kali menjalankan software **FOREXimf** Trader, kecuali jika Anda ingin berpindah-pindah ke beberapa account yang berbeda-beda.

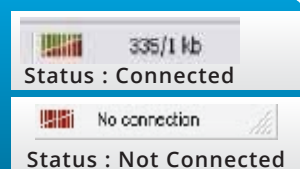
**Langkah ini bisa Anda lakukan apabila Anda menggunakan komputer/laptop pribadi. Tetapi jika Anda tidak menggunakan komputer pribadi (komputer yang digunakan oleh banyak orang), maka langkah ini tidak disarankan.**



 Tunggulah beberapa detik agar server bisa meloadingsnya.

3


Setelah Anda berhasil tersambung dengan server maka di bagian teratas dari software FOREXimf Trader tersebut akan muncul Nomor Login Anda. Anda bisa mengetahui apakah status Anda "Connected" atau "Disconnected" ke server dari terminal Anda yang terdapat di sudut kanan bawah dari tampilan **FOREXimf** Trader.



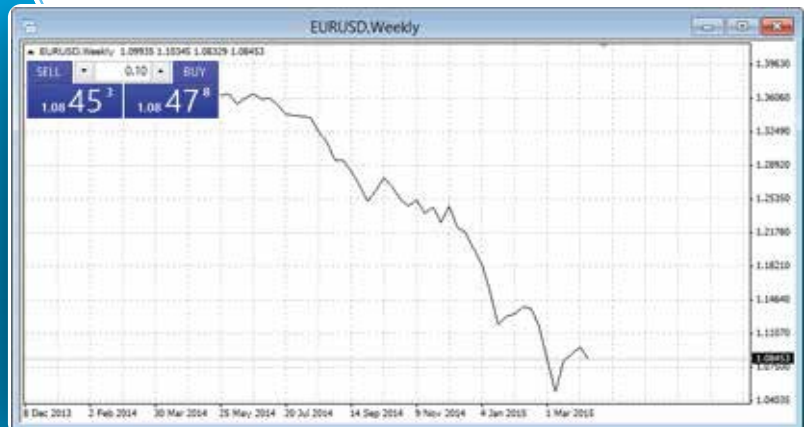
Tertera pula nominal uang Anda di bagian Account Balance, dan Anda bisa memulai Trading dengan uang Anda tersebut.


# Grafik / Chart

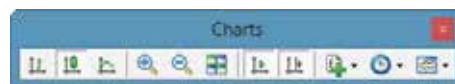
Di FOREXimf Trader Anda dapat melihat banyak real time grafik seperti yang anda inginkan, semua di satu layar, untuk setiap pasangan mata uang atau indeks untuk setiap jangka waktu. Chart atau grafik menampilkan perubahan harga dalam suatu waktu. Chart diperlukan untuk melakukan analisa teknikal, bekerja dengan expert advisor serta melakukan test terhadapnya.

Chart yang baru bisa dibuka dengan membuka pada menu "File - New Chart", menu "Window - New Window" atau menekan tombol  pada "standard toolbars". Suatu Chart juga bisa dibuka dari jendela "Market Watch" dengan jalan menahan tab Ctrl dan drag instrument yang dipilih ke workspace dari terminal atau dengan jalan klik kanan mouse dan pilih menu "chart window". Berikut jenis grafik yang tersedia di FOREXimf Trader:

Line Chart. Bagan x-sumbu adalah untuk periode waktu yang berbeda (menit, jam, hari, bulan dan sebagainya), dan sumbu y adalah harga. Titik pada tabel menunjukkan harga penutupan untuk suatu periode, Semua poin berurutan bergabung menjadi sebuah garis:




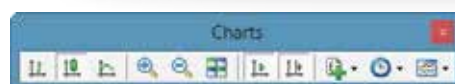
Untuk merubah bentuk chart menjadi suatu Line Chart bisa dilakukan dengan mengklik tombol  pada "Chart toolbars".



Bar Chart. Grafik dibuat dengan menggunakan bar. Setiap bar memiliki high (atas), yang low (bawah), harga pembukaan (kiri garis kecil horisontal) dan harga penutupan (kanan garis kecil horisontal) untuk jangka waktu tertentu (misalnya, satu jam):




Jika Anda ingin mengubah menjadi bar chart, cukup tekan tombol  pada "Charts" toolbar atau tekan kombinasi tombol Alt 1, atau menggunakan Charts -> Bar Chart urutan menu.



Candlesticks. Bagan ini dibuat dengan cara yang sama sebagai grafik batang, Candlestick memiliki konfigurasi yang berbeda dibandingkan dengan grafik batang.

Segi empat bagian dari garis lilin disebut tubuh nyata. Garis-garis vertikal tipis di atas dan di bawah tubuh disebut bayang-bayang. Mereka menunjukkan terendah dan tertinggi dalam jangka waktu tertentu. Tergantung pada harga penutupan dan pembukaan tubuh (batang lilin) yang sebenarnya dapat putih (kosong) atau hitam. Ketika tubuh putih, harga penutupan lebih tinggi dari tingkat pembukaan. Ketika tubuh hitam, harga penutupan lebih rendah dari tingkat pembukaan.

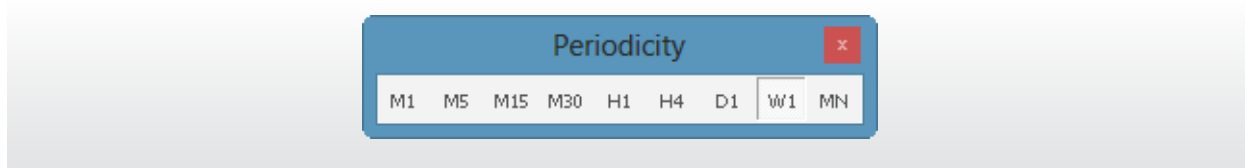


Dalam rangka untuk membuat candle stick tekan tombol  pada "Charts" toolbar: atau menggunakan Charts -> Candlesticks urutan menu.

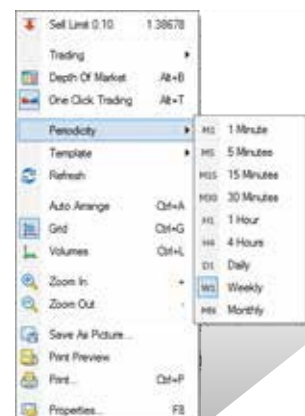


## Merubah Time Frame

Chart periode - periode yang ditampilkan dalam satu grafik batang atau candle. Sebagai contoh, jika Anda membuat bagan bar 15 menit, maka setiap batang akan memiliki data harga yang relevan 15 menit. MetaTrader 4 dalam time frame berikut ini dapat digunakan: 1, 5, 15, 30 menit (M1, M5, M15, M30 masing-masing), 1 jam (H1), 4 jam (H4), 1 hari (D1), 1 minggu (W1) dan 1 bulan (MN). Dalam rangka untuk mengubah time frame, gunakan "periodicity" toolbar:



Bisa juga dengan meng-klik kanan di manapun pada tabel untuk menghasilkan menu konteks untuk mendapatkan akses ke pengaturan diagram (chart Setting).





Tampilan pada chart seperti yang terlihat pada gambar dibawah ;



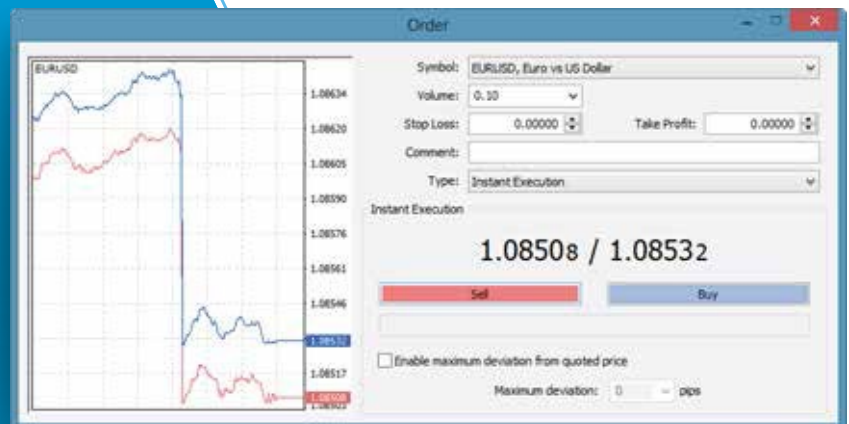
## Perintah/instruction Dalam Trading

Seluruh aktivitas perdagangan di pasar keuangan pada dasarnya merupakan aktivitas untuk menjual atau membeli. Untuk melakukannya, kita harus membuka posisi, memodifikasi, dan menutup posisi perdagangan. Order yaitu jumlah kontrak yang dibeli atau dijual pada suatu transaksi. Seluruh perdagangan di terminal diimplementasikan melalui posisi trading. Client Terminal memberikan sejumlah besar kesempatan dalam mengendalikan dan mengelola posisi trading. Trader memberi instruksi (perintah), dan perusahaan pialang yang melaksanakan perintah tersebut baik membuka atau menutup posisi. Mengelola posisi trading terdiri dari :

### Pembukaan Dan Penutupan Posisi

Berikut langkah untuk mengaktifkan "Order" Window :

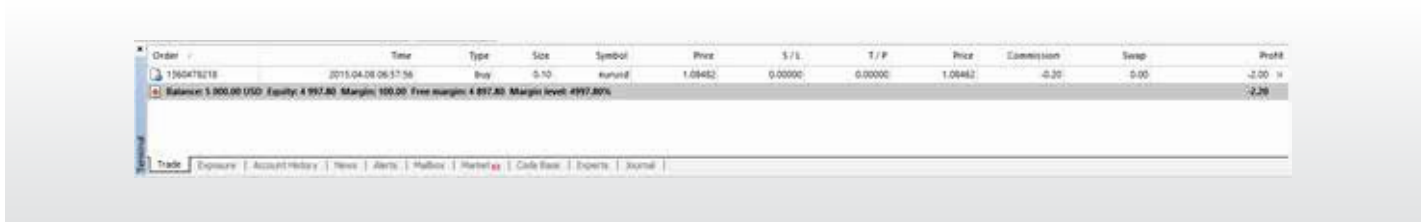
- ▶ Klik kanan pada "Market Watch" windows atau pada "Trade" tab dari "Terminal" windows dan pilih "New Order" dari Konteks Menu atau
- ▶ Tekan Tombol F9 atau
- ▶ Gunakan Tools -> New order menu sequence; atau,
- ▶ Klik kanan pada grafik windows dan pilih Trading -> New Order dari context menu; atau
- ▶ Double klik pada currency di "Market Watch" window.  
Tampilan "Order" Window :



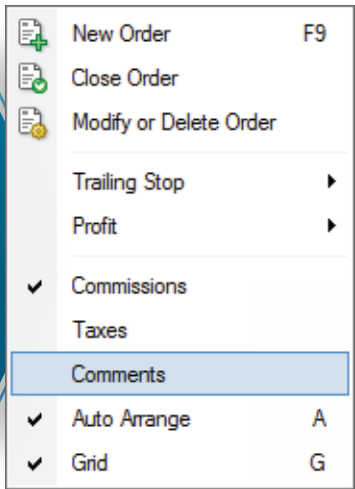
- Symbol : pilih instrument dimana suatu posisi (buy/sell) akan diambil.
- Volume : Volume perdagangan (jumlah lot).
- Stop Loss : untuk menentukan level / harga stop loss (optional).
- Take Profit : untuk menentukan level profit yang akan diambil (optional).
- Comment : untuk menulis komentar (optional).
- Enable maximum deviation from quote price : mengijinkan/tidak penggunaan deviasi.
- Maximum deviation : nilai maksimum deviasi yang diijinkan dalam satuan pip.

Setelah tombol "Sell" atau "Buy" ditekan, maka order untuk membuka baik itu "Sell" atau "Buy" akan dikirimkan ke perusahaan. Jika pada penempatan "stop loss" dan "take profit" terlalu dekat dengan harga saat ini pada saat membuka posisi maka akan muncul pesan "Invalid S/L atau T/P".

Posisi yang telah diambil apabila sukses akan terdaftar atau ditampilkan di "Trade" tab dari "Terminal" windows seperti gambar di bawah ini :



Dalam rangka untuk menutup posisi anda yang terbuka, dalam "Trade" tab dari kolom "Terminal" dan klik kanan pada posisi yang ingin anda close untuk mendapatkan menu "Context":



Kemudian pilih Close Order. Waktu anda double klik pada posisi terbuka dalam "Trade" tab dari "Terminal" jendela akan memiliki hasil yang sama. The "Order # \_\_ ..." muncul tampilan:



Lalu klik "close #..." tab, apabila proses berhasil maka untuk mengetahui hasil transaksi yang dilakukan bisa dilihat di "Trade" tab dari "Terminal" windows.

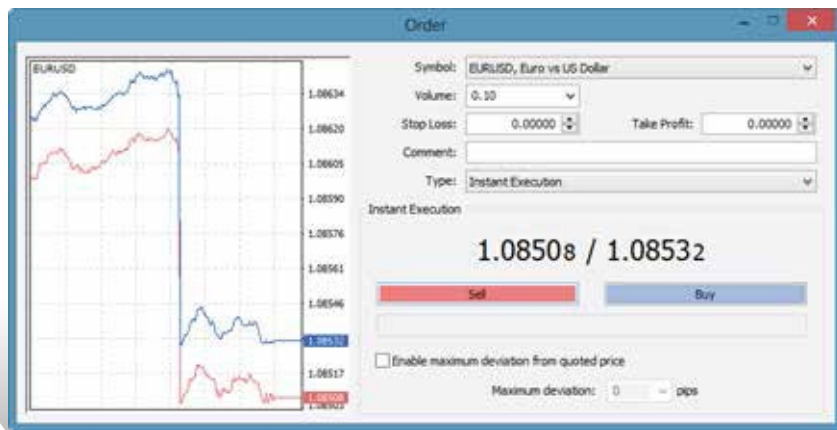


## Penempatan/modifikasi/menghapus "Stop Loss" & "Take Profit"

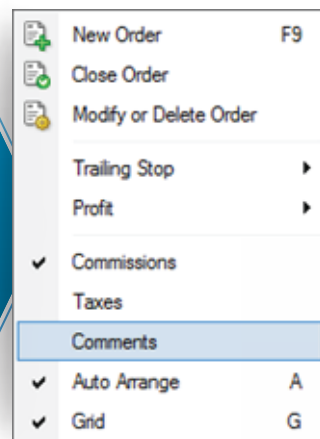
"Stop Loss" - Perintah untuk menutup posisi yang sebelumnya dibuka dengan harga kurang menguntungkan bagi Nasabah daripada harga pada saat penutupan

"Take Profit" - suatu langkah atau cara untuk menutup posisi yang terbuka pada harga yang menguntungkan bagi nasabah dari harga saat mengambil posisi awal sebelumnya.

Jika Anda menempatkan jenis perintah ini anda tidak perlu duduk di depan komputer untuk menunggu hasilnya. Order Take Profit dan Stop Loss akan dijalankan secara otomatis segera setelah harga mencapai level yang diperintahkan (lihat di bawah). Anda dapat menempatkan Stop Loss dan Take Profit pada saat membuka posisi baru lalu mengisi "Stop Loss" dan "Take Profit" pada "Order" window :



Disatu sisi dalam upaya untuk memodifikasi level harga Stop Loss dan take Profit gunakan context menu:



Lalu pilih "Modify or Delete Order" tab, atau bisa juga dengan jalan Klik kanan pada open posisi atau di urutan order yang tertunda dalam "Trade" tab dari kolom "Terminal" kemudian pilih Modify or delete order. The "Modify order" window enables



Isilah stop loss dan take profit anda pada kolom "Stop Loss" dan "Take Profit". Atau dengan menekan tombol yang berwarna merah anda dapat meng-copy level tersebut pada kolom "Stop Loss" dan dengan menekan tombol berwarna biru anda dapat meng-copy level tersebut pada kolom "Take Profit". Nilai yang ada pada kolom "Level" merupakan perbedaan antara harga yang di inginkan dengan harga saat ini. Ketika anda sudah menempatkan harga stop loss atau take profit kemudian tekan "Modify #position number..." tab

Perintah Stop Loss and Take profit dijalankan dalam kasus kasus sebagai berikut:

- ▶ Perintah "Take Profit" pada posisi open Buy dijalankan jika harga Bid pada pergerakan harga menjadi sama dengan atau lebih tinggi dari level sebelumnya.
- ▶ Perintah "Stop Loss" pada posisi open Buy dijalankan jika harga Bid pada pergerakan level harga menjadi sama dengan atau lebih kecil dari level sebelumnya.
- ▶ Perintah "Take Profit" pada posisi open Sell dijalankan jika harga Ask pada pergerakan harga menjadi sama dengan atau lebih kecil dari level sebelumnya.
- ▶ Perintah "Stop Loss" pada posisi open Sell dijalankan jika harga Ask pada pergerakan harga menjadi sama dengan atau lebih tinggi dari level sebelumnya.



### Penting :

Jika dalam kondisi pasar abnormal tingkat urutan jatuh dalam "gap" harga, Program ini memiliki hak untuk mengeksekusi perintah pada harga Bid atau Ask (tergantung pada jenis urutan) pertama didapat setelah adanya gap.

## Dasar Melakukan Analisa Teknikal Chart

### Support Dan Resistance

Support adalah level yang diperkirakan akan menahan pergerakan bearish (turun). Resistance adalah level yang diperkirakan akan menahan pergerakan bullish (naik).



Contoh di atas memperlihatkan garis zig-zag membentuk grafik yang bergerak ke atas. **Ketika harga bergerak naik dan kemudian turun lagi, maka titik tertinggi yang dicapai sebelum turun lagi itulah yang disebut dengan resistance.**

Ketika harga bergerak naik lagi, maka titik terendah yang dicapai sebelum harga bergerak naik lagi itu kita sebut sebagai support. Seperti itulah kita menentukan level support dan resistance seiring dengan pergerakan harga yang naik turun sepanjang waktu.

## Mengenal Arah Tren

Strategi trading yang paling baik itu adalah trading yang mengikuti tren pergerakan harga. Pada dasarnya hanya ada tiga tren: naik (uptrend), turun (downtrend) dan datar (sideways).

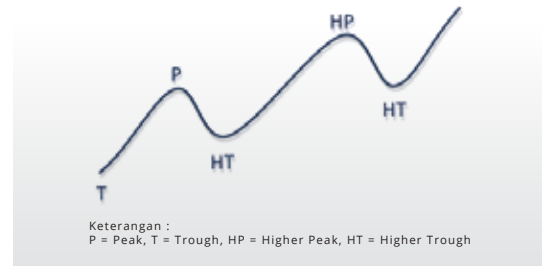
1

### Tren Naik (Uptrend)

Tren naik (uptrend) adalah keadaan ketika harga sedang bergerak naik. Tapi tetap ada prasyarat untuk menentukan bahwa pasar berada dalam uptrend. Coba perhatikan gambar berikut.

Prasyarat uptrend adalah adanya sederetan PEAK (puncak) yang semakin tinggi dan TROUGH (lembah) yang juga semakin tinggi.

Karena ada kata “sederetan”, maka mestinya ada lebih dari satu. Artinya, minimal harus ada **dua puncak DAN dua lembah yang SEMAKIN TINGGI**.



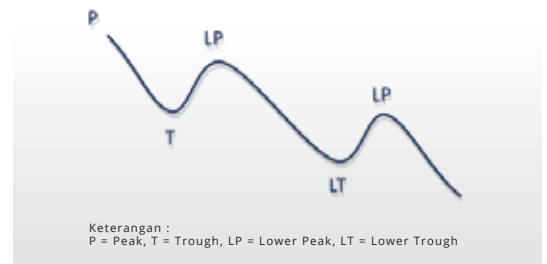
2

### Tren Turun (Downtrend)

Tren turun (downtrend) adalah keadaan ketika harga sedang bergerak turun. Tapi sebagaimana uptrend, ada prasyaratnya juga.

Prasyarat downtrend adalah adanya sederetan PEAK (puncak) yang semakin rendah dan TROUGH (lembah) yang juga semakin rendah.

Karena ada kata “sederetan”, maka harus ada lebih dari satu. Artinya, minimal harus ada **dua puncak DAN dua lembah yang SEMAKIN RENDAH**.

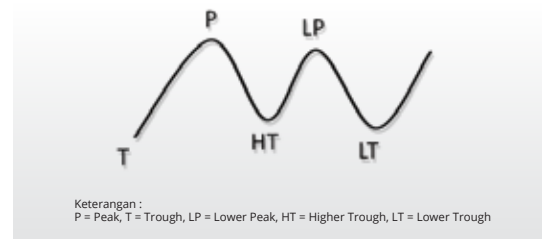


3

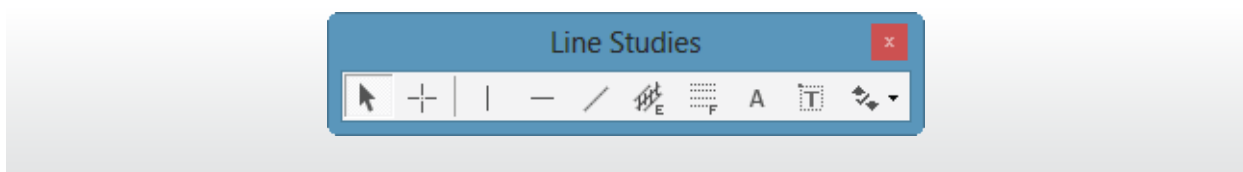
### Datar (Sideways)

Sideway artinya pergerakannya bukan uptrend dan bukan downtrend. Datar-datar saja. Tetap ada naik dan turun tapi hanya terbatas di range tertentu. Dengan kata lain, harus ada pada uptrend maupun downtrend tidak bisa kita temukan.

Untuk bisa menggambar trendline dengan baik, tentu harus dikenali dulu tren-nya. Pada keadaan uptrend, gambar trendline dengan menghubungkan minimal dua titik lembah (trough). Sedangkan pada keadaan downtrend, gambarlah trendline dengan menghubungkan minimal dua titik puncak (peak).




Untuk mengenali arah tren, metatrader 4 sudah menyediakan fasilitasnya berupa tool membuat trendline maupun channel yang terletak pada toolbar [Line Studies](#).



## Trendline

Untuk bisa menggambar trendline dengan baik, tentu harus dikenali dulu tren-nya. Pada keadaan uptrend, gambar trendline dengan menghubungkan minimal dua titik lembah (trough). Sedangkan pada keadaan downtrend, gambarlah trendline dengan menghubungkan minimal dua titik puncak (peak).

Langkah membuat trendline, Anda bisa klik tombol  pada toolbar Line Studies atau pilih menubar "Insert" - "Lines" - "Trendline".

Di bawah ini adalah contoh penggambaran trendline:



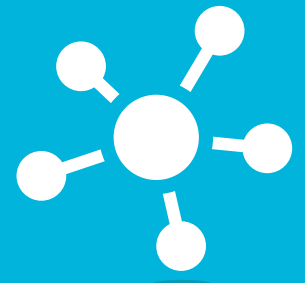
Dari contoh gambar di atas kita bisa lihat bahwa dalam pergerakan harga bisa terjadi beberapa kali perubahan tren. Perhatikan bahwa secara umum, gambar di atas memperlihatkan tren naik yang kita sebut sebagai major trend.

### Hal-hal yang perlu diperhatikan

Ada setidaknya empat hal yang perlu kita perhatikan berkaitan dengan trendline ini.

- 1 Trendline yang valid menghubungkan paling tidak dua puncak atau lembah, namun untuk mengkonfirmasi trendline itu sendiri kita membutuhkan titik puncak atau lembah ke-tiga.
- 2 Semakin miring trendline yang kita gambar, maka tingkat kekuatannya akan semakin berkurang dan akan semakin mudah tembus.
- 3 Trendline akan semakin valid jika semakin banyak titik yang dihubungkan olehnya.
- 4 Jangan memaksa untuk menggambar trendline yang di-"valid-valid"-kan. Kalau memang tidak mungkin bagi kita untuk menggambar trendline yang valid, carilah alternatif lain untuk menggambarinya.






# Channel

## Channel

Channel merupakan pengembangan dari trendline. Meskipun sederhana, channel ini sangat berguna. Channel ini nantinya bisa kita manfaatkan untuk memperkirakan area buy atau sell. Kedua garis channel berfungsi sebagai support dan resistance. **Garis yang berada di atas berfungsi sebagai resistance, sedangkan garis yang di bawah berfungsi sebagai support.** Untuk lebih mudah dalam penyebutannya, kita sebut saja kedua garis tersebut sebagai garis support dan garis resistance.

Langkah membuat Channel, Anda bisa klik tombol  pada toolbar Line Studies atau pilih menubar "Insert" - "Channel" - "Equidistant".

Di bawah ini adalah contoh grafik yang menyajikan up channel, down channel dan sideways channel.




## Fibonacci Retracement

Fibonacci retracement digunakan untuk membantu menentukan kisaran area yang potensial sebagai support dan resistance. Alat ini bisa dimanfaatkan dengan baik pada saat pasar sedang dalam keadaan "trending", baik itu saat up trend maupun down trend, namun kurang efektif jika diterapkan pada saat pasar dalam kondisi sideways. Konsep dasar penggunaan Fibonacci retracement adalah mencari peluang buy ketika harga berada di kisaran support. Sebaliknya, Anda bisa mencari peluang sell ketika harga berada di kisaran resistance yang diperoleh dari Fibonacci retracement.

Untuk bisa menemukan level-level retracement, Anda harus terlebih dahulu menemukan titik-titik tertinggi dan terendah yang signifikan. Titik-titik tersebut kita sebut sebagai "swing high" dan "swing low".

Pada pergerakan di saat up trend, yang Anda lakukan adalah menarik Fibonacci retracement dari swing low ke swing high. Sebaliknya, pada pergerakan di saat down trend, yang Anda lakukan adalah menarik Fibonacci retracement dari swing high ke swing low.

Untuk memulai membuat Fibonacci, klik tombol  atau dengan menubar "Insert" - "Fibonacci" - "Retracement".

Di bawah ini adalah contoh grafik yang menyajikan Fibonacci retracement :



# "Selamat Trading"

## Everyone Can Trade